

訂購編號: **CO-17A-X-Y-Z**

六角邊  
31.7 Hex.  
(1 1/4 inch)

導壓口 ③

M36x2

閥口 ②

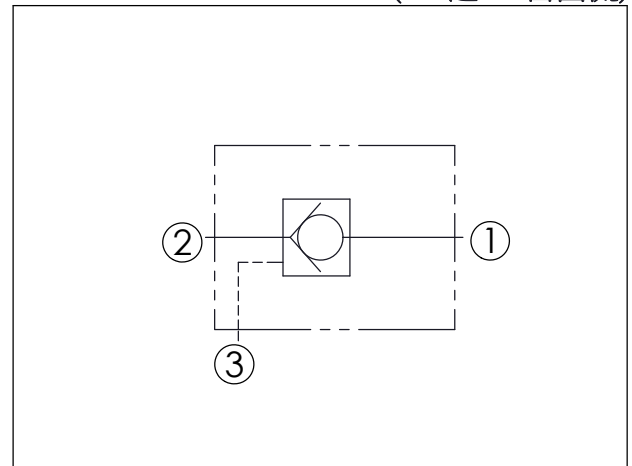
負載口 ①

46

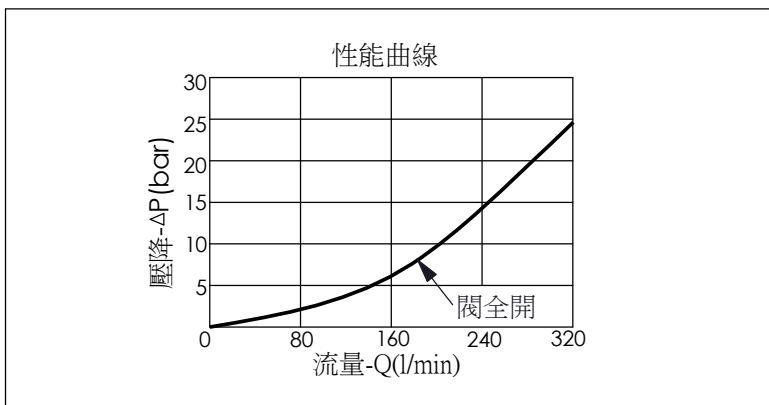
定位肩部

46

尺寸單位:mm



技術參數		
額定壓力:	350	bar
額定流量:	240	l/min
成型孔:	17A-3	
安裝扭矩:	200-215	Nm
重量:	0.52	kg



X	結構設計選項	
30	② 通 ① (自由流) 導壓比 3:1	
3C	② 通 ① (自由流) 導壓室密封 導壓比 3:1	

Y	控制彈簧選項	
	② 通 ① 開閥壓	
03	0.3 bar	
20	2.0 bar	
50	5.0 bar	

Z	控制方式選項	
N	不可調	