

訂購編號: **CC-2A-X-Y-Z**

六角邊
28.5 Hex.
(1 1/8 inch)

導壓孔 ③

1.00-14UNS-2A

出油 ②

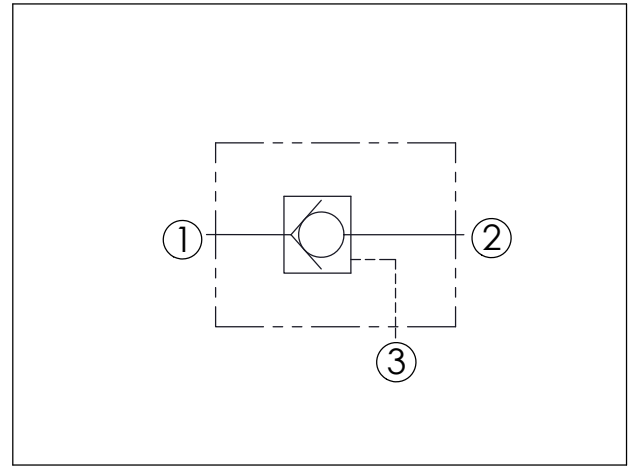
進油 ①

35

35.1

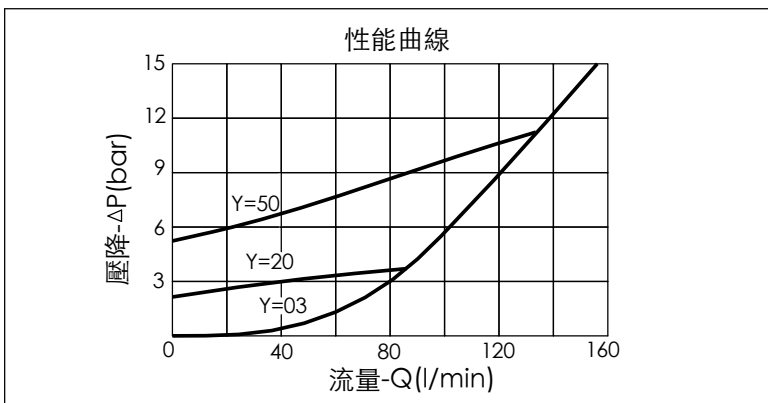
定位肩部

尺寸單位:mm



技術參數		
額定壓力:	350	bar
額定流量:	160	l/min
成型孔:	2A-3	
安裝扭矩:	60-70	Nm
重量:	0.23 (Z:N)	kg

此閥口1通口2如同單向閥功能
當口3的導壓大於口1壓力的 1/1.8 以上時
則口1無法流至口2



X	結構設計選項	
30	① 通 ② (自由流)	面積比 口3:口1=1.8:1
注意:口2的壓力會直接抵消口3的導壓		

Y	控制彈簧選項	
	① 通 ② 開閥壓	
03	0.3 bar	
10	1.0 bar	
20	2.0 bar	
50	5.0 bar	
70	7.0 bar	
100	10.0 bar	

Z	控制方式選項	
N	不可調	