

訂購編號: **LB-11A-X-Y-Z**

六角邊
14.27 Hex.
(9/16 inch)

六角邊
22.2 Hex.
(7/8 inch)

導壓孔 (3)

M20X1.5

閥口 (2)

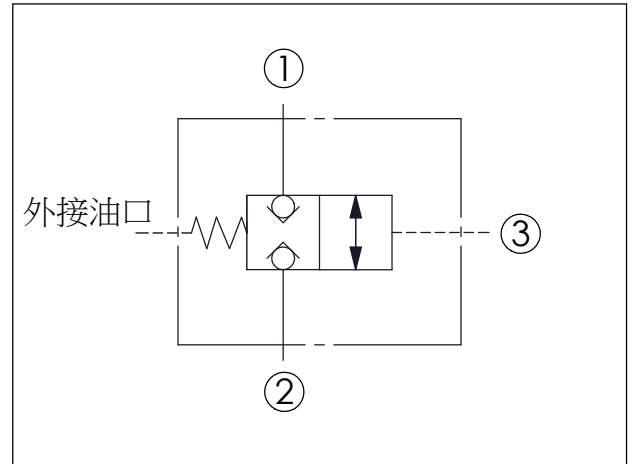
閥口 (1)

定位肩部

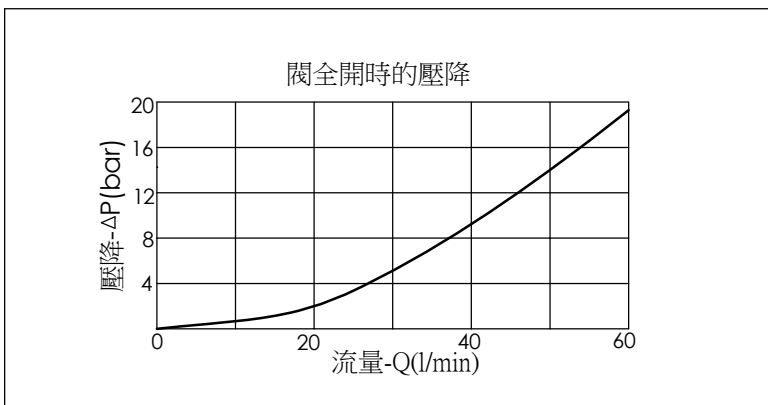
51.6

35.1

尺寸單位:mm



| 技術參數 | | |
|-------|-------|-------|
| 額定壓力: | 350 | bar |
| 額定流量: | 60 | l/min |
| 成型孔: | 11A-3 | |
| 安裝扭矩: | 40-50 | Nm |
| 重量: | 0.14 | kg |



| X | 結構設計選項 | |
|----|---------|--|
| 3S | 常閉, 全平衡 | |

| Y | 控制彈簧選項 | |
|----|--------|--|
| | 最小導壓壓力 | |
| 28 | 28 bar | |

| Z | 控制方式選項 | |
|---|--------|--|
| N | 不可調 | |