

訂購編號: **CW-20WS-X-Y-Z**

控制方式:
圖示為L型螺桿

六角邊
14.3 Hex.
(9/16 inch)

46 Hex.

透氣孔 ④

1-5/8-12UN-2A

導壓孔 ③

閥口 ②

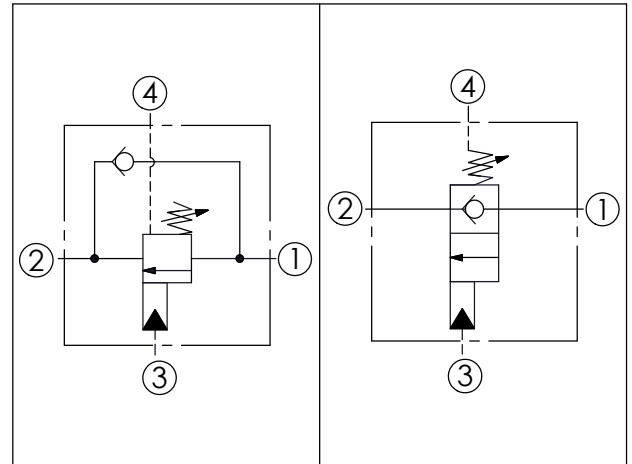
定位肩部

75.5

63.5

負載口 ①

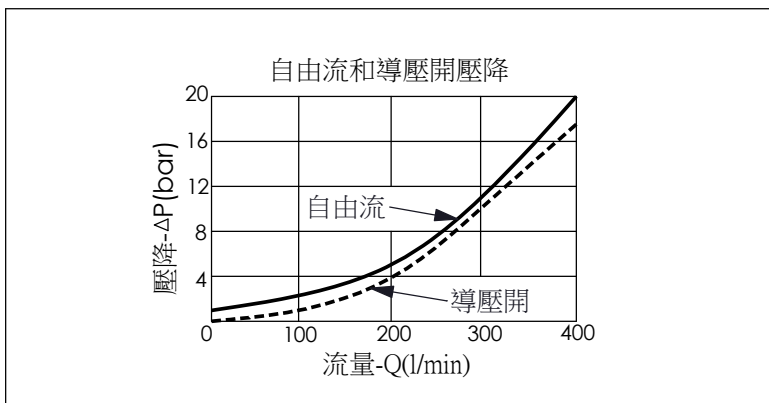
尺寸單位:mm



技術參數

額定壓力:	400	bar
額定流量:	300	l/min
成型孔:	20WS	
安裝扭矩:	150-160	Nm
重量:	0.92	kg

此閥的特點為導壓不受負載壓力的影響，因此可提供更穩定的下降負載控制



X	導壓比結構選項	
4N	導壓室密封	全平衡型無導壓比

Y	控制彈簧選項	
	導壓開壓力調壓範圍	
0200	5 to 20 bar	(10 bar 標準設定壓力)

Z	控制方式選項	
L	標準內六角螺桿	