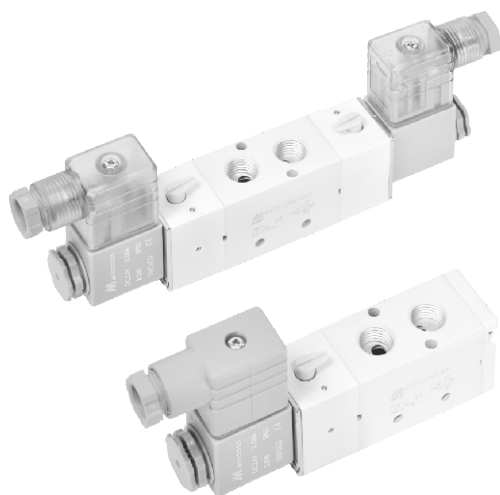


# MVSE-260 系列

電磁閥



## 規格：

型號	4E1,4E2	4E2C.P.R
配管口徑代號	8A	
配管口徑尺寸	Rc1/4	
方口數	5口	
位置數	2位置	3位置
使用流體	空氣	
使用壓力範圍	0.2~1.2 MPa	0.3~1.2 MPa
耐壓力	1.5 MPa	
有效斷面積	18 mm <sup>2</sup>	16 mm <sup>2</sup>
周圍溫度	-5~+50℃ (不凍結)	
應答時間	40 ms	35 ms
定格電壓	AC110V, AC220V (50/60)Hz, DC24V	
電力消耗	AC=6/4.9VA, DC=2W	
電壓容許範圍	±10%	
絕緣等級	F 級	
重量	255 g, 350 g	405 g

## 閥 / 訂購代號：

MVSE - 260 - 4E2C - AC110 - L - G

型號

本體寬度

電壓種類

AC220V(50/60)Hz  
AC110V(50/60)Hz  
DC24V

4 : 4方向(5方口)

E1 : 單線圈  
E2 : 雙線圈

C : 中間位置關閉  
P : 中間位置通氣  
R : 中間位置排氣  
(僅適用4E2)

無 : DIN端子型  
L : DIN端子附燈型  
E : 防爆型(表1)  
(E 為黑色線圈)

配管口螺牙  
無 : Rc牙  
G : G牙  
NPT : NPT牙

## 表 1 防爆型規格：

防爆等級	EEx m II T4
定格電壓	AC110V, 220V, (50/60)Hz, DC24V.
電力消耗	AC=4.4VA, DC=5W
電壓容許範圍	±10%
絕緣等級	F 級

## 連座 / 訂購代號：

MVSE - 260 - 5B3 - G

型號

連座

5B : 5方口直配管型適用

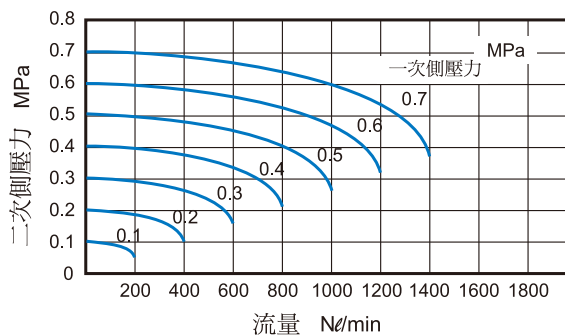
連座數

1, 2, 3...

配管口螺牙

無 : Rc牙  
G : G牙  
NPT : NPT牙

## 流量特性圖：

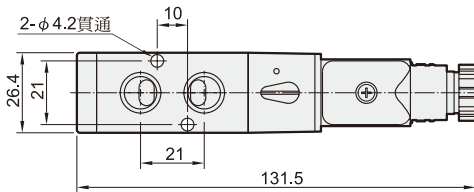
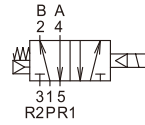


# MVSE-260 外觀尺寸

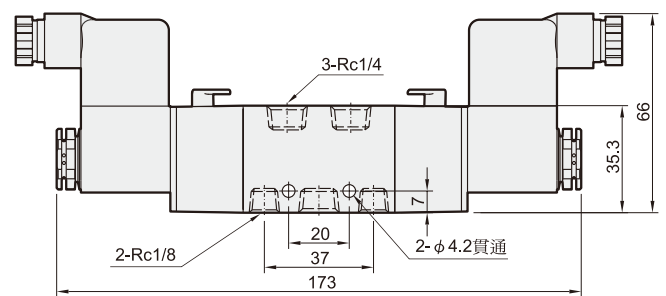
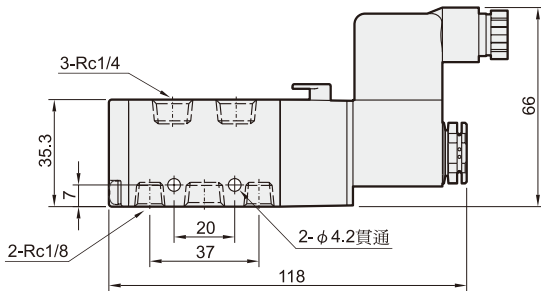
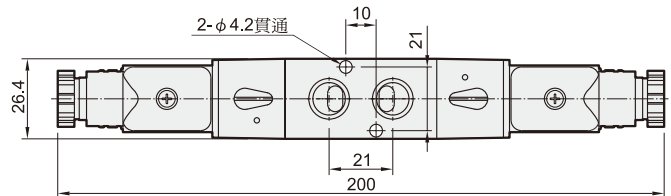
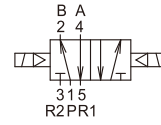
電磁閥



## MVSE-260-4E1



## MVSE-260-4E2

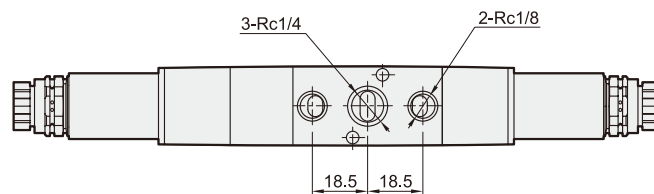
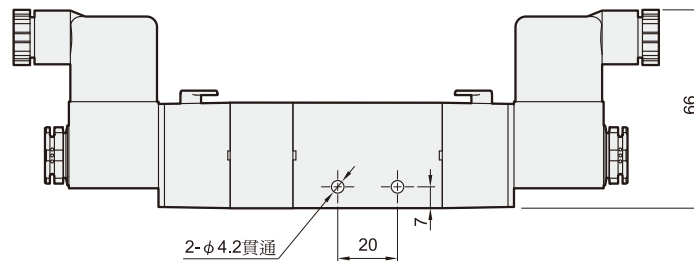
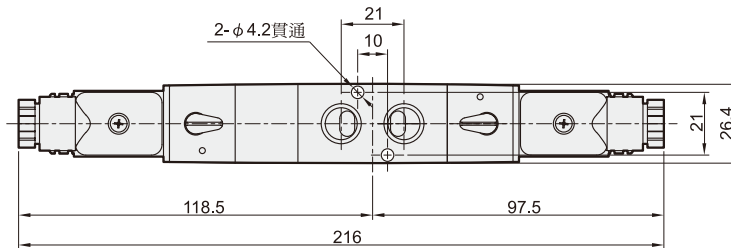
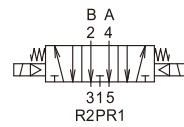
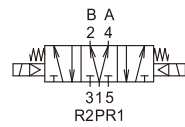
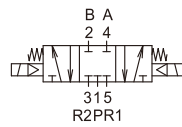


## MVSE-260-4E2C.PR

### MVSE-260-4E2C

### MVSE-260-4E2P

### MVSE-260-4E2R

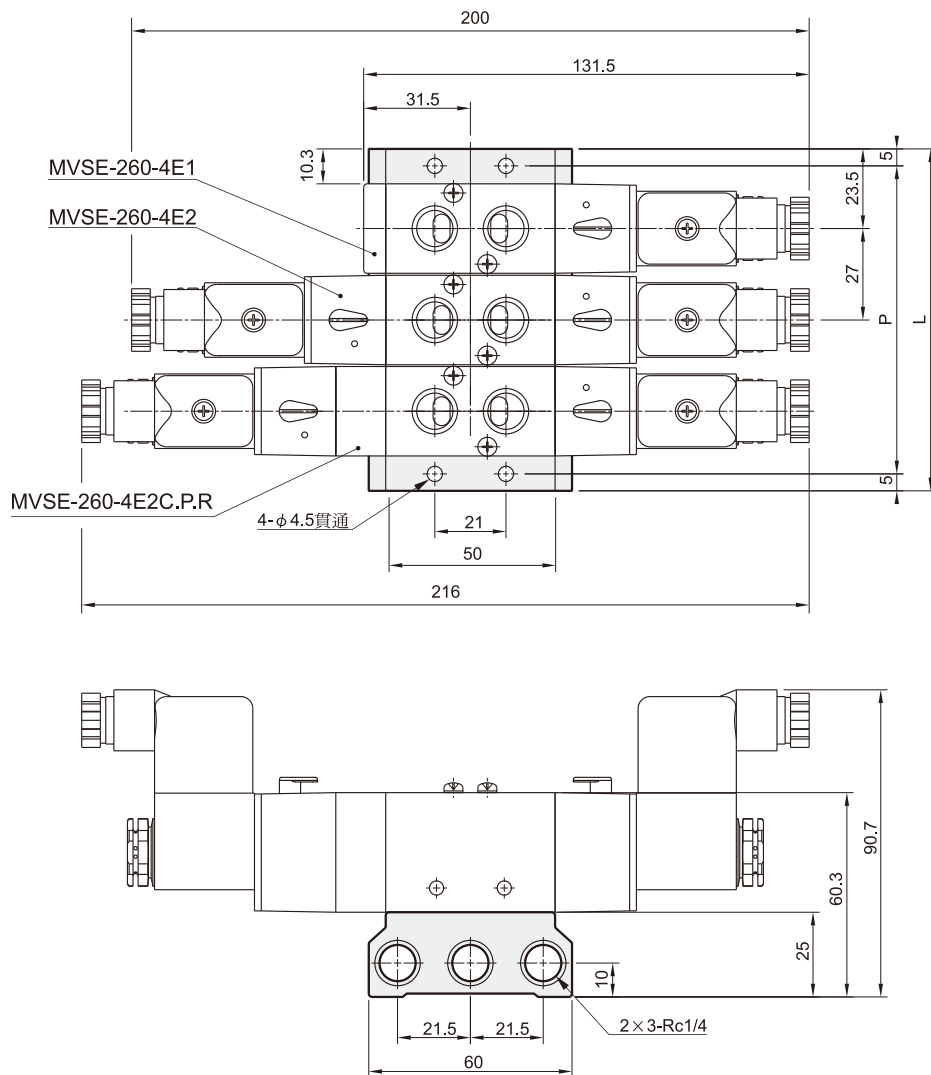


# MVSE-260 連座

電磁閥

## MVSE-260-5B\*

5方口直配管型用



連座數	P	L
2	64	74
3	91	101
4	118	128
5	145	155
6	172	182
7	199	209
8	226	236
9	253	263
10	280	290